

## ISOWINDOW UVAU WS

Bandă specială pentru o etanșare ermetică la aer cu difuzie deschisă. Este potrivită pentru etanșarea externă a ușilor și ferestrelor din metal, PVC, aluminiu, lemn, precum și a fațadelor. Suprafața specială a foliei este disponibilă în diferite variante autoadezive pentru instalare rapidă și performantă.

Pentru partea exterioară

- „reversed-system”
- „fingerlift”
- rezistență la UV 12 luni
- moale, flexibilă
- adeziv puternic pentru toate tipurile de rame de ferestre și diferite substraturi, cum ar fi beton, OSB, lemn, bariere de vapori ...
- ușor elastic
- tencuibilă

Lățimea rolei	80 mm	
Lungimea rolei	25 m	
Distribuția liniilor	25/55	
Conținut cutie	4 role	

Material	PP / PU compozit
Temperatură de prelucrare	- 5 °C - + 40 °C
Rezistență la temperatură	- 40 °C - + 80 °C (pe termen scurt +100 °C)
Stabilitate UV	12 luni
Depozitare	12 luni, rece și uscat
Culoare	neagră
Valoarea sd	0,19 m

# ISOWINDOW UVAU WS

ISOWINDOW UVAU WS se montează pe rama ferestrei înainte de instalarea ramei. Banda poate fi tencuită și vopsită. Partea adezivă este lipită de perete, lemn, OSB sau barieră de vapori. Pentru o aderență mai eficientă suprafețele pot fi tratate cu amorsă BUBI LF sau UNI).

(1)

Partea superioară a ISOWINDOW UVAU WS este laminată cu o bandă adezivă acrilică îngustă, care este lipită direct pe rama ferestrei fără a îndepărta protecția. Spatele complet adeziv este echipat cu o protecție divizată.

(2)

Așezați rama ferestrei cu interiorul ramei în sus. Apăsați cu atenție banda pe rama ferestrei. Derulați mai departe ISOWINDOW UVAU și lucrați până la colț.

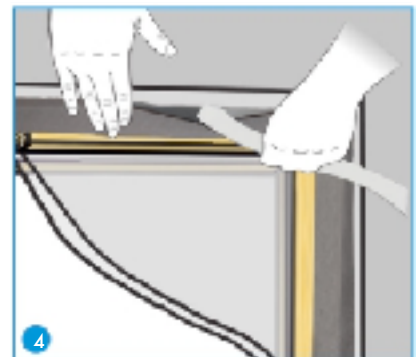
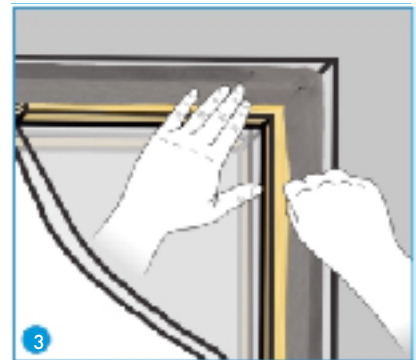
(3)

Faceți o pliere la colțuri. Pentru a face acest lucru, apăsați ferm banda până la colțul cadrului ferestrei, împingeți materialul și formați un pliu. Aceste pliuri sunt utilizate pentru etanșarea colțurilor.

(4)

Dacă îmbinarea este etanșă, îndepărtați hârtia și apăsați pe rama ferestrei.

**Cu cât presiunea de contact este mai mare, cu atât aderența este mai bună!**



**S.C. IZORARE ECOSYSTEM S.R.L.**

Str. Spicului Nr.1, 505600 Săcele, Jud. Brașov, România

© 0268.440.496 Asistență tehnică 0752.529.099

**ISOCELL**